

EL PRAT

La Generalitat da luz verde a la construcción del nuevo teatro histórico L'Artesà

SANT BOI

Presentación de las actuaciones municipales en materia de vulnerabilidad y pobreza energética en el 1^{er} Congrés Català de la Pobresa Energètica

SANT CLIMENT

Se congelan todas las tasas e impuestos para 2017 que afecten a las economías familiares

SANTA COLOMA DE CERVELLÓ

El nuevo contrato de limpieza viaria incluye servicios y conceptos que permiten mejorar el servicio actual

TORRELLES

Las entidades de la ciudad protagonizan la Festa Major de Sant Martí



Barcelona Premium Sant Boi



Motorrad

BMWService

BMW Premium
Selection



Concessionari Oficial · Ctra. del Prat, 15 - Sant Boi de Llobregat



www.barcelonapremium.bmw.es

www.redkomunica.com

**Dirección Editorial**

Laura Benítez García

Dirección Comercial

Juan Castilla Medina

Gestión y Distribución

Grupo OTO Media, SL

Depósito Legal

B 24.314-2014

Grupo OTO Media, S.L.

C. Lola Anglada, 1

08840 Viladecans

CIF: B-66171174

Contacto

T. 93 015 33 61

info@redkomunica.com

Publicidad

93 015 33 61-627837738

info@redkomunica.com

**Publicación gratuita con
80.000 ejemplares en 4
ediciones, distribuidos en
buzones y comercios
Con CEI (Certificado de
ejemplares impresos)**



komunica

La publicidad que conecta

No dejes pasar ni un día más. Busca ayuda y se feliz...

Laura Benítez García**La idealización el amor**

En algunos casos, la idealización del amor nos acompaña desde muy pequeñas, desde niñas, desde ese primer momento de la infancia en la que entendemos el amor como algo maravilloso que llegará y nos hará infinitamente felices, para siempre... Lamentablemente la realidad es algo diferente a esa idealización, y el amor nos hará sentir y vivir cosas maravillosas pero también, seguro, nos hará sufrir enormes decepciones, ambas cosas forman parte de la búsqueda de esa pareja que nos acompañe en nuestro proyecto de vida.

Pero es en algún momento de esa primera idealización, cuando no damos cabida a la vivencia de esas experiencias negativas que nos tienen que llevar a encontrar a la persona que nos complete, que nos haga seguir creciendo y nos acompañe en una vida plena y de desarrollo personal y emocional. Cuando negamos la necesidad de saber con quién no puedes ni debes compartir tu vida, estamos negando también la posibilidad de conocer a aquella persona que sí nos puede acompañar para tener una vida feliz.

Nos puede parecer difícil reconocer quién es quién nos hará sufrir y quién es quién nos hará felices, sobre todo cuando estamos viviendo una decepción, no lo queremos reconocer, y nos agarramos como a un clavo ardiendo a algunos momentos de felicidad que pueden hacernos confundir lo que es una relación sana de una relación que nos está destruyendo.

Todo ese conjunto de ideas preconcebidas y esa rigidez emocional no nos dejan detectar a la primera el tipo de relación que estamos llevando, ni qué grado de protagonismo estamos teniendo en nuestra propia vida. En

ese estado de vulnerabilidad nos encontramos totalmente expuestas a personalidades que nos anulen como mujeres y como personas, por eso, es importante cortar de raíz ese tipo de relaciones y hacerlo a tiempo, antes de que nuestra propia personalidad quede anulada y ya no seamos capaces de parar una



espiral que nos llevará en el mejor de los casos a una vida infeliz, y en el peor a ser víctimas de esas historias de malos tratos físicos que hemos oído tantas veces por la televisión o explicar a una conocida o que quizá hayas podido vivir en tu propia familia.

Cuando te hagan sentir pequeña

En el momento en el que dudes sobre si ese es el tipo de relación que quieres, en el momento que te preguntes si estás siendo tratada como tú crees que te mereces, en ese momento en el que te estén haciendo sentir pequeña, por favor, toma las riendas de tu vida y pregúntale a esa niña que idealizaba el amor y la vida en pareja, si aceptaría esa vida...

Muy probablemente todo lo que estás viviendo está muy lejos de aquello que soñabas vivir, entonces páralo y busca tu felicidad. No importa si ya lo has intentado más veces, si tienes 15 o 60 años, si tienes hijos o incluso nietos.

No permitas que tu pareja sea quien decida cómo debes vestir, cómo debes comportarte, con quién debes o no hablar... esas decisiones deben ser tuyas. No olvides nunca que ahí empieza todo, en ese preciso instante, empiezas a dejar de ser tú misma y con ello empiezas a dejar de ser feliz... a partir de ahí, puede que simplemente vivas una vida infeliz o puede que esa situación avance hacia algo peor y hacia un maltrato físico.

No estás sola, busca ayuda

Sobre todo, ten claro que no estás sola, que tu familia y amigos entenderán y apoyarán tu decisión, no tengas duda de ello, ni de que la sociedad, por suerte cada vez más concienciada, está de tu lado. Gracias a la lucha de mujeres que han vivido y sufrido esa violencia de género, a sus familias y a una sociedad sensibilizada con los derechos de las mujeres, ya no hay excusas ni argumentos para la violencia machista.

**Si lo permites una primera vez,
siempre habrá una segunda, no lo
olvides.**

Los ayuntamientos del Delta lanzan una campaña conjunta para promocionar el comercio local

Castelldefels, Gavà, Viladecans, Sant Boi y el Prat ponen en marcha la campaña *"Quina sort"*. Bajo el lema *"UrbanShopping. La compra de toda la vida, en tu ciudad"*, se pretende resaltar los valores del comercio de proximidad



tende ponen en valor "el privilegio que representa vivir, trabajar o moverse por barrios o ciudades con tejido comercial activo, un comercio de calidad que ofrece un buen producto y una atención personalizada, que hace un aprendizaje continuo para ofrecer un servicio cada vez mejor y más competitivo, y que llena de vida las calles".

redes sociales, que también tendrán un papel esencial en esta campaña. Por último, se prevé crear la web www.urbanshopping.cat, con toda la información de la campaña.

Amenaza de centros comerciales

Aunque durante la presentación se quiso dejar claro que la campaña "no va en contra de nadie", la alcaldesa de Gavà sí reconoció que la apertura del outlet de Viladecans ha dado pie a poner en valor el comercio de proximidad.

En líneas generales, todos los participantes reconocieron que el territorio está "saturado" de centros comerciales y que se deben buscar fórmulas para frenar su proliferación. En los últimos años, el Baix Llobregat se ha convertido en una de las comarcas catalanas con más centros comerciales, con un total de 9.

Incentivar compras navideñas

La campaña arranca el 15 de noviembre y se alargará hasta el 9 de enero, con el objetivo de incentivar las compras navideñas en el comercio de las ciudades. Los soportes publicitarios, en distintos formatos, estarán personalizados para cada municipio, pero manteniendo el mismo lema y mensaje. Además, cada municipio contará con un *photocall* itinerante para que los ciudadanos que lo deseen se hagan fotografías y las cuelguen en las

R. Komunica-Press

El comercio local "forma parte del corazón y el alma de los municipios". Con esta afirmación se presentaba la semana pasada la nueva campaña en el Baix Llobregat de apoyo al pequeño comercio. Una campaña novedosa ya que se realiza de manera conjunta por cinco ayuntamientos: Castellde-

fels, Gavà, El Prat, Sant Boi y Viladecans.

Bajo la marca común *"Urban Shopping. La compra de toda la vida, a la teva ciutat"* y con el lema *"Quina Sort!"* la campaña, que cuenta con el apoyo de la Diputación de Barcelona, pre-

Descobreix d'on ve i on va l'aigua de la teva ciutat

Amb motiu de la **Setmana de la Ciència**, la planta potabilitzadora de Sant Joan Despi (ETAP), la depuradora del Prat de Llobregat (EDAR) i el Museu Agbar de les Aigües obren les seves portes perquè puguis veure com funcionen.

Et convidem a les jornades de portes obertes. Inscriu-t'hi prèviament trucant al **93 342 35 36** o enviant un missatge a **serveiseducatiu@aiguesdebarcelona.cat**.

Per a més informació, vés a **www.museudelesaigues.cat**.

Segueix-nos a:

- facebook.com/museuagbardelesaigues
- instagram.com/museuagbar
- twitter.com/MuseuAgbar

Ctra. de Sant Boi, 4-6
08940 Cornellà de Llobregat

Com arribar-hi:

- Metro L5 Cornellà Centre
- Trambaix T1 i T2 Les Aigües
- FGC L8 Cornellà Riera
- Bus 67, 68, L74, L75, L77, L82, L85

ACTIVITAT GRATUÏTA

19 i 20 de novembre de 12 a 14 h

Agbar
Museu de les Aigües

Aigües de Barcelona
L'aigua de la teva vida

Llum verda a la construcció del nou teatre municipal

La Generalitat aprova el pla de **construcció del nou teatre de l'Artesà**, recuperant així un dels referents culturals de la ciutat



R. Komunica-Press

Fa uns dies, la Comissió Territorial d'Urbanisme de l'Àmbit Metropolità de Barcelona aprovava de forma definitiva el pla especial urbanístic que permetrà remodelar i reobrir com a teatre l'històric Artesà del Prat. Es tracta d'un projecte aprovat provisionalment per l'Ajuntament del Prat en el ple municipal del mes de setembre i que suposa un pas més cap a l'obra de creació d'un equipament públic per a les arts escèniques al municipi, que serà de referència per a tota la ciutat.

Edifici històric

L'Artesà és un edifici de principis del segle XX, amb una superfície de 5.030 metres quadrats, ubicat al centre del municipi i que actualment es troba parcialment en desús

amb només el bar i el jardí en funcionament. El projecte pretén remodelar l'equipament amb les infraestructures adients per reobrir-lo com a teatre adaptat a les necessitats actuals, amb un ús complementari de restauració.

El conjunt està classificat com a edifici d'interès històric-artístic i alguns dels seus elements, com ara les façanes i les cobertes del casino, la façana del vestibul d'accés per l'oest i el jardí que envolta l'edifici, estan protegits i per tant es conservaran.

Està previst que les obres començaran abans de l'estiu vinent amb una durada aproximada de 18 mesos i amb una inversió municipal aproximada de 12 milions d'euros.



Reportaje

Animales



Ana Rodríguez
Técnico de Terapia Asistida con perros (TTAP)
Adiestradora y Técnico Modificación de conducta
Tlf: 656 288 950
www.bicosdecan.com
ana@bicosdecan.com

"TRABAJAR CON PERROS, TRABAJAR PARA LAS PERSONAS"

Descubrí el mundo del perro a partir de la llegada de mi perra Tina. **Nunca imaginé que era un mundo tan enriquecedor y tan fascinante.** Soy una persona que le gustan los animales, las personas y necesito estar aprendiendo continuamente, sin lugar a dudas la educación canina cubre esos tres aspectos y de largo.... Di el paso de hacerme profesional de las intervenciones asistidas con perros y del adiestramiento, para poder transmitir todos los beneficios que nos pueden aportar éstos animales en nuestra mejora y también para ayudar a los perros a través nuestro.

Ofrezco un amplio abanico de servicios, pero hablaré de los que mejor definen la esencia de **Bicos de Can**. El servicio a domicilio en el cual el **trato es personalizado y directo con perro dueño**, es sin duda mi preferido, poder tratar a cada individuo como único y poder ajustar las características y necesi-

dades del perro a las de su familia y enseñar a ambos a entenderse es un trabajo que me fascina y ver los resultados es altamente gratificante.

Después están los **talleres con Tina**, tenemos de dos tipos, los **cívico-lúdicos** que pretenden acercar a niños, adolescentes e incluso adultos al mundo del perro, fomentando así el respeto hacia los perros y el entorno en el que vivimos de una forma divertida y casual. Y otros que pretenden trabajar otras áreas como la lectura y comprensión, integración en grupos, **psicomotricidad**, entre otros, siempre conjuntamente con profesionales que quieran implementar las intervenciones dentro de sus sesiones, todos con Tina como protagonista absoluta.

Desde enero realizo periódicamente Talleres grupales para todos los propietarios y los Talleres PARADOS. Son talleres de

educación canina para desempleados, donde tienen acceso únicamente personas en situación de desempleo, a precios muy reducidos pero con los contenidos y calidad de los talleres generales. Son talleres que pretenden dinamizar a un colectivo al cual se le dan pocas oportunidades. Poder entrenar a tu perro, ver los resultados que has logrado con tu trabajo es muy gratificante siempre, pero cuando se está en situación de desempleo sentirte útil en algunos casos es vital. **Lo que pretendo desde Bicos de Can, es mejorar el día a día de personas y perros**, ya sea con intervenciones asistidas, servicio a domicilio, talleres con Tina, talleres grupales, talleres para desempleados. Nosotros entendiendo y ayudando a los perros y los perros ayudándonos a nosotros.

Sin duda una apuesta arriesgada pero muy gratificante. Espero que Bicos os guste y conoceros pronto.



lisclean
jardinería y limpieza

SERVICIOS DE JARDINERIA
LIMPIEZA DE COLECTIVIDADES
COMUNIDADES

Pide tu presupuesto sin compromiso.
En lisclean disponemos del mejor servicio de limpieza y jardinería para cubrir sus necesidades.



MANTENIMIENTO **JARDINES & PISCINAS** COMUNIDADES

C/LLUÍS COMPANYS, 19 VILADECANS 649 118 508 · 93 637 58 69 WWW.LISCLEAN.ES

VINE A BUSCAR JA EL CATÀLEG DE NADAL!



RELOTGE
DIGITAL
AMB **LLUM LED**



Ref. WD18087 (Soy Luna), 4.000 unitats. PW16125 (Paw Patrol), 5.000 unitats. PW16126 (Skye), 7.000 unitats. MV92355 (Avengers), 4.000 unitats.

NOMÉS DEL 19 AL 26/11

SANT BOI DE LLOBREGAT: C/ Indústria, 17 (cantonada C/ Tres d'Abril (Davant ABACUS) **NOVA** • **SANT FELIU DE LLOBREGAT:** PARC SANT FELIU, C/ Laureà miró, 363-369, Local 1B **NOVA** • **CORNELLÀ DE LLOBREGAT:** C.C. LLOBREGAT, Carretera Sant Joan Despí, s/n. Local MB-03 • C.C. SPLAU, Avinguda del Baix Llobregat, s/n. Local 39-40 • **HOSPITALET DE LLOBREGAT:** C.C. GRAN VIA 2, Avda. de la Gran Via, 75 • C.C. La Farga, Avda. Josep Tarradellas, s/n. • C/ Dr Jaume Ferran i Clua, 9-11 • Avinguda del Masnou, 15 (davant bombers)

NOVA WEB: WWW.DRIM.ES

El carril bici de la playa se prolongará hasta el final del paseo marítimo

También se hará un camino de arenisca para **facilitar el acceso** de los peatones



R. Ayto. El Prat

El Ayuntamiento del Prat inicia este mes de noviembre las obras de prolongación del carril bici del paseo de la playa, que llegará hasta el aparcamiento del final. También se hará

un camino de arenisca para peatones. El carril bici, que ahora acaba poco antes del CRAM (Centro de Recuperación de Animales Marinos), se prolongará 1,1 km y estará asfaltado.

Creación de dos lagunas

La valla que separa la zona aeroportuaria del paseo de la playa se desplazará unos cuantos metros hacia el interior para dar cabida a estos nuevos espacios y, además, se crearán dos lagunas que se llenarán naturalmente con agua del freático. Todo a lo largo del recorrido se plantará vegetación propia del litoral y se instalarán bancos, papeleras y fuentes.

Desde el carril bici y el camino de peatones se harán accesos a la playa, a la altura de cada una de las paseos de madera existentes, con pasos de cebra pintados a la calzada. Los coches, que ahora aparcen en línea, lo harán en batería, pasando de 130 a 221 plazas de aparcamiento.

Las obras estarán acabadas antes del verano próximo.

L'Associació Amics Pota Blava recapta prop d'una tona d'aliments



R. Komunica-Press

El 6 de novembre passat l'Associació Amics Pota Blava va presentar al Teatre Modern el Musical Solidari "M4 vuelo 777". Ho van fer en dues sessions, de matí i de tarda, amb un ple absolut a totes dues. Les entrades es bescanviaven per 1kg d'aliments, aconseguint recaptar en total 911 kg, que es lliuraran al banc d'aliments de la ciutat.

A més, durant les representacions es van fer dos sortejos de dues paneres. Els diners obtinguts (399€) es destinaran a la Marató de TV3.

Menú en las alturas

Rte. el Mirador de Sant Just

menú por 25€

www.komunicalia.com

Sant Boi treballa contra la pobresa energètica

La ciutat ha participat al I Congrés Català de Pobresa Energètica, on s'han presentat les actuacions municipals que es duen a terme en aquest sentit



R. Komunica-Press

Des d'inicis d'aquest 2016 fins al mes d'octubre, l'Ajuntament de Sant Boi ha destinat prop de 145.000 euros per assumir el cost de més de 2.000 factures de llum, gas o aigua de llars de la ciutat. 550 famílies santboianes en situació de vulnerabilitat han rebut aquests ajuts destinats a cobrir necessitats bàsiques i combatre la pobresa energètica.

Aquesta només és una de les mesures amb les que Sant Boi ha tingut una participació destacada al I Congrés Català de Pobresa Energètica, celebrat els dies 3 i 4 de novembre a Sabadell. Allà, l'Ajuntament ha presentat una ponència sobre les actuacions que es duen a terme a la ciutat en matèria de vulnerabilitat i pobresa energètica.

Altres actuacions han estat la mediació amb empreses subministradores, redactant més de 500 informes d'exclusió per evitar talls energètics, o els cursos preventius d'estalvi energètic per a col·lectius en situació de risc. En acabar l'any, s'hauran fet 100 auditories d'eficiència energètica a llars de la ciutat. Al febrer, a més, Sant Boi va participar a la I Marató de l'Estalvi.

D'altra banda, aquest mes de novembre s'ha posat en marxa un projecte innovador contra la pobresa energètica que permetrà a 170 famílies incorporar millores substancials en els hàbits de consum. Tres persones treballaran durant 6 mesos amb aquesta finalitat (2 agents energètics i 1 treballadora social) gràcies a un pla d'ocupació i rebran 100 hores de formació especialitzada.

Reportaje

Legal

ANDRÉS MORANTE
Abogado



Andrés Morante Valverde
Abogado
Rda.Sant Ramón nº120 B
Sant Boi de Llobregat
Tel. 936 303 876
andres@morante.es
www.morante.es

INCAPACIDAD PARA OTORGAR TESTAMENTO (SUSTITUCION PUPILAR Y EJEMPLAR)

El testamento puede definirse como un acto de disposición de bienes para después de la muerte, un acto personalísimo y unilateral mediante el cual el testador planifica su sucesión instituyendo quién o quienes serán sus herederos, ordenando legados u otras disposiciones para después de la muerte (nombramiento de albaceas, reconocimiento de hijos no matrimoniales, constitución de derechos de usufructo, uso y habitación, nombramiento de organismo tutelar, etcétera).

Los menores de 14 años y las personas que han sido declaradas judicialmente incapaces carecen de capacidad para otorgar testamento (salvo que la propia Sentencia de incapacitación diga lo contrario). En situaciones como las anteriores es habitual encontrarnos con familias que tienen hijos incapacitados judicial-

mente o menores de 14 años y pretenden disponer de los bienes de éstos para después de la muerte.

Si bien el testamento es un acto unilateral que deriva de la voluntad exclusiva del testador, y por lo tanto un acto personalísimo, el Código Civil de Cataluña mantiene dos instituciones que permiten a terceras personas otorgar testamento en interés de los incapaces para testar. Estas instituciones son las denominadas sustitución pupilar y sustitución ejemplar.

A través de la sustitución pupilar se facultad a los titulares de la patria potestad para que en nombre e interés del hijo menor de 14 años dispongan por causa de muerte del patrimonio del hijo. Supone, en definitiva, una sustitución en la facultad de testar, puesto que los padres sustituyen al hijo menor de 14 años al otorgar

testamento para el supuesto de que fallezca antes de cumplir los 14 años. Existe un solo testamento, toda vez que los padres sólo pueden sustituir al hijo en el mismo testamento que el padre o la madre. Esta sustitución pupilar se extingue cuando el hijo ha cumplido la edad de 14 años.

La sustitución ejemplar comporta también la sustitución en la facultad de testar que tienen los progenitores y otros ascendientes (abuelos y ulteriores ascendientes) en interés de su hijo/nieto declarado judicialmente incapaz. Como en la sustitución pupilar, existe un solo testamento, en el cual el padre, la madre o el ascendiente dispone para el caso de muerte de su propio patrimonio y del patrimonio de su hijo/nieto incapaz. La sustitución ejemplar se extingue cuando desaparece el estado de incapacidad.



Todo por
499€

Impresión y buzono
15.000 flyers
(A5, 135gr. doble cara, todo color)

Inserción publicitaria módulo 1x2 (55x66mm)
Komunica-Press

(20.000 ejemplares en la nueva edición)

"El Prat, Sant Boi, Sant Climent, Santa Coloma y Torrelles"

Publicidad On-Line **www.komunicalia.com**
(40.000 impactos mensuales)

93.015.33.61 · info@redkomunica.com
C. Lola Anglada, 21 - Viladecans · www.redkomunica.com

Fomento de la combinación sostenible de tren y bicicleta

FGC, AMB y Ayuntamiento de Sant Boi firman un convenio para impulsar el proyecto europeo BiTiBi



R. Komunica-Press

Sant Boi será el banco de pruebas en la zona metropolitana del proyecto europeo BiTiBi, que pretende fomentar el uso combinado de tren y bicicleta y favorecer así el transporte sostenible. Durante 3 meses, se instalará en la estación de FGC un aparcamiento para bicicletas eléctricas con capacidad para un máximo de 24 bicis. Para poder utilizar este aparcamiento y la flota de bicicletas habrá que ser usuario registrado del servicio; por lo tanto, sólo las personas que tengan autorización podrán hacer uso y dispondrán de la tarjeta de acceso al aparcamiento.

Además, tres empresas de la ciudad, Promaut, Parque Sanitario de San Juan de Dios y Fundación Marianao participan en una prueba piloto en la que se les facilitará dos bicicletas a dos

trabajadores, que se comprometen a facilitar el aparcamiento del vehículo y poder hacer la recarga de la batería. La intención es ir incorporando nuevas empresas del municipio.

Integración con BiciBox

Este nuevo servicio se integrará, próximamente, con el sistema de aparcamiento seguro diseñado y gestionado por la AMB, el BiciBox. Así, los usuarios de este sistema metropolitano, que ya llega a 19 municipios y ofrece más de 1.700 plazas en toda la metrópolis, podrán conocer el BiTiBi.

Para la alcaldesa, Lluïsa Moret, la participación de Sant Boi en el proyecto reafirma "nuestro compromiso para hacer de Santo Boi una ciudad sostenible que lucha para conseguir más y mejor transporte".

Reportaje Inmobiliaria



Jordi Riera Robustè
Cap Ingenyeria OT5R
Responsable I+D
C/General Prim nº 3 1º
08940 Cornellà
www.r5r.es

Nuevo reto para una construcción más eficiente

Sin duda las obras de edificación e ingeniería civil son complejas. Articulas alrededor de un marco que define el arquitecto en edificación y el ingeniero de caminos en infraestructuras, las obras se nutren de partes complementarias como son la estructura, los acabados o las instalaciones. Por otro lado y generalmente, a lo largo del desarrollo del proyecto los diferentes agentes aportan su parte de forma poco coordinada, y no se dedica suficiente tiempo a resolver las interferencias generadas entre ellos. Son las llamadas "colisiones" o indefiniciones, que se ponen de manifiesto cuando la obra está en marcha, dando lugar a errores, retrasos y sobrecostes.

Para mejorar la interacción entre las diferentes partes es deseable que éstas

"hablen" el mismo lenguaje al incorporar "su parte" al todo. Si pudiera representarse este ensamblaje de forma digital se dispondría de una herramienta o prototipo que facilitaría las mediciones, la fabricación de los componentes, la elección del proceso constructivo óptimo y finalmente su posterior mantenimiento.

La buena noticia es que las tecnologías ya están lo suficiente maduras para echarnos una mano. Hace una década que en Estados Unidos y Finlandia empezó a gestarse lo que se conoce como Modelo de Información de la Construcción, BIM en sus siglas en inglés. Los recientes avances en aplicaciones colaborativas en internet y los ordenadores con altas prestaciones a precio asequible permiten que BIM sea una rea-

lidad. Es por ello que la administración se ha implicado en desarrollar estándares en bases de datos y en la comunicación entre plataformas de software. De hecho en la obra pública ya se exige los proyectos en este formato (en la actualidad en el Reino Unido y para 2018 en Cataluña en obras de más de 2 M€).

R5R GRUP IMMOBILIARI, como especialistas en edificación, hemos iniciado nuestra andadura en BIM. Somos conscientes de que el futuro va de la mano de este modelo colaborativo y apostamos por él de forma decidida, aunque sin olvidarnos de la construcción tradicional. Pues de ella venimos y ella nos continúa aportando soluciones que han superado el filtro del tiempo. Ahora toca seguir enriqueciéndolas con las nuevas tecnologías.

GRUPO DE DISTRIBUCION
PRODUCTOS DE LIMPIEZA PROFESIONAL

disgroup
es

Descubre el sistema de personalización de ambientes concebido para evitar el molesto cruce de fragancias que se produce al limpiar una estancia con distintos limpiadores.

Av. Miguel de Cervantes Saavedra, s/n
08840 Viladecans | Barcelona
+34 936 357 680 - 671 460 812
disgroup@disgroup.es www.disgroup.es

NeoFix
system

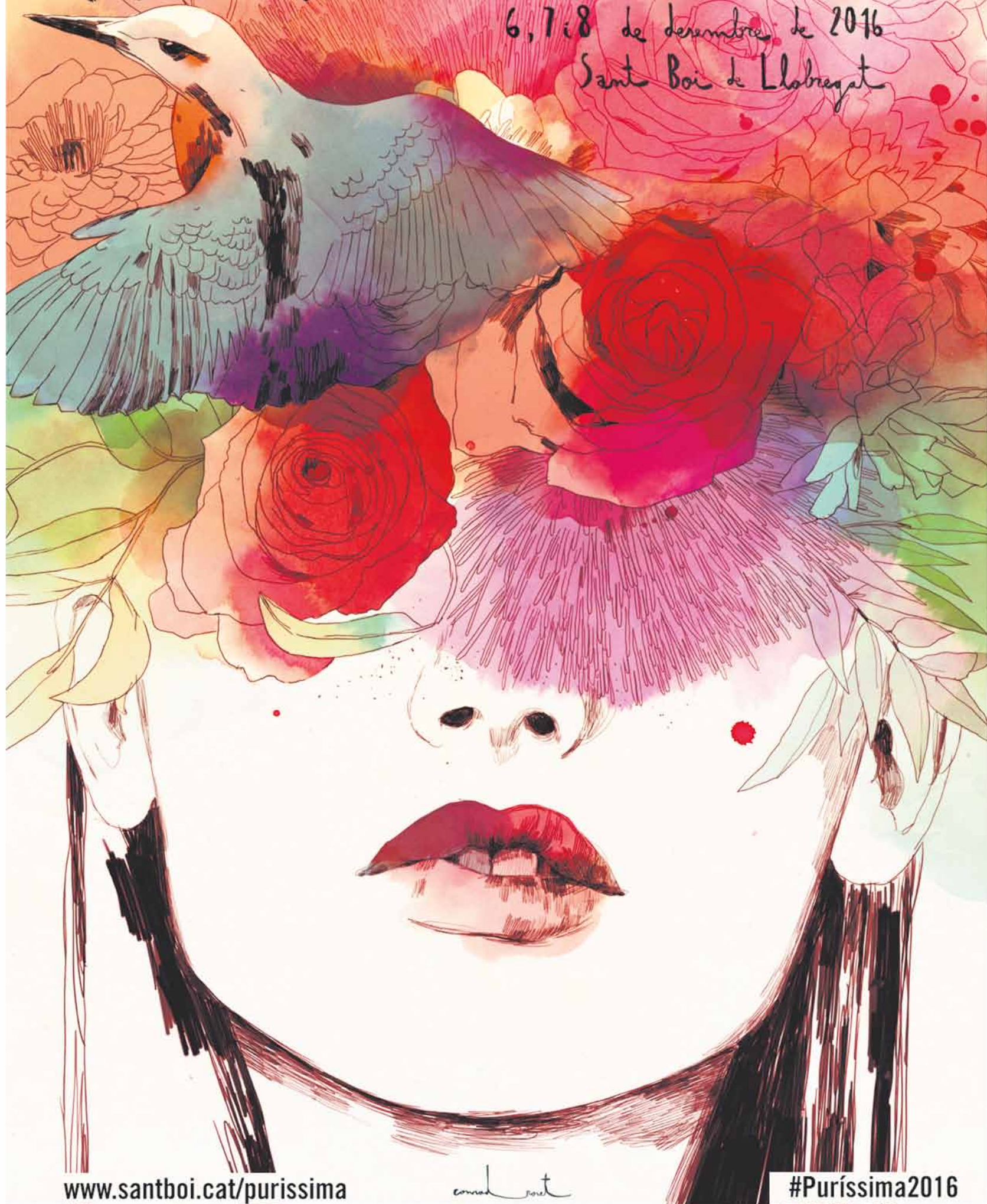
FIX LILIUM
NEO LILIUM
GLASS LILIUM
FIX COCOA
NEO COCOA
GLASS COCOA

GAMA GLASS
GAMA NEO
GAMA FIX

70^a FIRA DE LA PURÍSSIMA

6, 7 i 8 de desembre de 2016

Sant Boi de Llobregat



www.santboi.cat/purissima

conrad roset

#Puríssima2016



AJUNTAMENT DE
SANT BOI DE LLOBREGAT



L'Ajuntament crea el Carnet de la Gent Gran

Es beneficiaran les persones empadronades majors de 55 anys



R. Aj. Sant Boi

El carnet de gent gran és un carnet adreçat a les persones a partir de 55 anys que dona dret a descomptes a diverses botigues de Sant Boi, als cinemes Can Castellet, als tallers del Centre d'Art, al Museu, a la Mostra de Jazz i a les instal·lacions esportives municipals, entre d'altres. El carnet ja es pot sol·licitar a l'Oficina municipal d'Atenció al públic (OMAP), a la Xarxa de Casals de Barri i al web municipal (santboi.cat/carnetgentgran).

Els únics requisits per obtenir-lo són l'edat i l'empadronament per a les persones de 65 anys i més, i per a les persones d'entre 55 anys i 64 (ambdues edats incloses), s'hi afegeix un requisit, cal que no treballin actualment, ja sigui perquè siguin persones pensionistes, (no compta la prestació d'atur, és a dir, si la reben no poden adquirir-lo), jubilades, prejubilades o que no tinguin ingressos. És un carnet personal i intransferible i és un tràmit gratuït. Es tracta d'un carnet viu i per tant s'hi aniran afegint avantatges i descomptes. Per aquest motiu, quan es facin el carnet se'ls demanarà un telèfon mòbil i/o correu electrònic per poder enviar-los la informació actualitzada.

Requisits

Pel que fa a la documentació necessària, les persones de 65 anys i més només caldrà que portin el seu DNI i a l'OMAP comprovaran l'empadronament. Les persones d'entre 55 anys i 64 anys (ambdues edats incloses), a més del DNI caldrà que portin la vida laboral que es pot obtenir a qualsevol oficina de la seguretat social així com via web de la seguretat social, l'historial de vida laboral permetrà comprovar que són jubilades, prejubilades, que no treballen i no disposen d'ingressos o que no treballen i perceben pensió de qualsevol tipus que no sigui prestació d'atur. L'empadronament el comprovaran des de l'OMAP. Només caldrà el document, cap fotocòpia.

S'han habilitat dues formes més d'obtenció del carnet per facilitar el tràmit. En la línia de l'e-administració, també es pot fer emplenant un formulari de la pàgina web i que s'enviarà des d'allà mateix. Amb les sol·licituds rebudes, l'OMAP farà el carnet i quan el tinguin trucarà a les persones sol·licitants perquè el vagin a buscar. En aquest cas, el dia que el recullin caldrà que duguin el DNI totes les persones, i en el cas de les d'entre 55 anys i 64 anys també el document de la vida laboral. També es pot emplenar un formulari en paper als casals i que, una vegada l'OMAP disposi del carnet, se'ls trucarà perquè el vagin a buscar. En aquest cas, el dia que el recullin caldrà que duguin el DNI i, en el cas de les persones d'entre 55 anys i 64 anys, també el document de la vida laboral.

Reportaje

Bucal



Clínica Dental Gemma Tondo
C/Riera Basté nº3
08830 Sant Boi del Llobregat
Telf. 93.6528359
cliniact@hotmail.com
FB: dentalherraetondo

SIN MIEDO AL DENTISTA

La imagen del dentista-barbero poniendo el pie en la barriga del paciente y haciendo fuerza para extraer una muela no ha dado muy buena fama a los dentistas. El miedo al dolor físico y al dolor del bolsillo hace que muchas personas retrasen la visita a clínicas dentales, lo que hace que muchas veces los problemas dentales empeoren. Por suerte, los tiempos han cambiado: los dentistas ya no hacen daño; con las nuevas tecnologías han pasado de arrancar a cuidar y recuperar la salud bucodental de los pacientes.

Pero, ¿cuál creo yo que es la clave para ir tran-

quilos y **SIN MIEDO AL DENTISTA?: LA CONFIANZA.**

La confianza que genera saber que estás en buenas manos. En manos de excelentes profesionales que disfrutan trabajando y ofreciendo a sus pa-



cientes los tratamientos que realmente necesitan. Sin embargo, diría que no todas las clínicas son iguales. En la **clínica dental Dr. Herráez-Dra. Tondo**

apostamos por seguir la línea iniciada por el Dr. José María Herráez, desde el año 1999, atendemos y nos volcamos en las personas, recibiendo nuestros pacientes una atención familiar y personalizada.

Ir al dentista no puede ser sólo cuestión de tratamiento y estética. Debe establecerse una conexión basada en algo tan importante como es la confianza. La confianza de sentirse un miembro más de la amplia lista de amigos de la clínica Herráez-Tondo. Cada día somos más. ¿Quieres saber por qué? Ven a comprobarlo.



Dra. Mª Gemma Tondo



Dra. Eva Mª Tondo



Dra. Laura Aguilar



Dra. Katherine Vargas



BENEFICIOS DE MUGENDO

MUGENDO ADULTOS
PÉRDIDA DE ESTRÉS,
TONIFICACIÓN,
DEFENSA PERSONAL



Mugendo El Prat

Av. del Canal, 39 · Tlf. 935 153 951
Mv. 661 364130

Mugendo Sant Boi

C/ Sant Joan Bosco, 33 · Tlf. 936 307 287
santboi@mugendo.es

MUGENDO NIÑOS
DISCIPLINA
AUMENTO DE LA AUTOESTIMA
TÉCNICAS ANTI BULLYING
VALORES

VOLS PARTICIPAR AL

*Bessebre
vivent*

DE COOPERATIVA-MOLÍ NOU?

Inscriu-t'hi abans del dia **5 de desembre** al Casal de Barri (Pau Casals, 7),
per mail a casalcooperativa@santboi.cat o al 93 654 48 54 .

PARC SANITARI SANT JOAN DE DÉU. CIUTAT COOPERATIVA MOLÍ NOU
17 I 18 DE DESEMBRE 2016

Sant Climent torna a congelar els impostos pel 2017

S'aproven les ordenances fiscals que estableixen la congelació de totes les taxes i impostos que afecten a les **economies familiars**



R. Aj. Sant Climent

El ple del 3 de novembre de l'Ajuntament de Sant Climent de Llobregat aprovava les ordenances fiscals per a l'any vinent. Entre el més destacat de la normativa que regula les taxes i impostos municipals per al 2017 es troba la congelació de l'IBI i de la resta de tributs que afecten directament a les economies familiars. L'objectiu d'aquesta

decisió és mantenir a la baixa la pressió fiscal que assumeixen les famílies en un moment en el que encara pateixen els efectes de la crisi econòmica.

En aquest sentit l'alcalde, Isidre Sierra, destacava en finalitzar el ple que "la congelació dels impostos té una doble vessant. Per una banda la més evident com és que els climentons i les climentones no tindran una preocupació econòmica extra. Però per una altra per a l'administració significa que no tindrem més ingressos i que haurem d'assumir amb l'esforç i els recursos propis les despeses que no podem finançar per aquesta via. Tot i que és el que ens reclama el moment actual, és important que ho expliquem". En aquest sentit Sierra destacava la rebaixa establerta en la licitació de diferents serveis interns

com ara els serveis legals per tal de promoure l'estalvi des de la mateixa administració.

Un altre aspecte remarcable en les ordenances fiscals per a l'any vinent és el suport establert a l'ús del vehicle elèctric. En aquest aspecte es bonifica en un 75% l'ús privat en l'impost de vehicles i un 25% a les empreses que fomentin l'ús del transport ecològic. Cal recordar que l'Ajuntament ofereix bonificacions de l'IBI de fins al 50% per famílies monoparentals així com a subvencions per a les empreses que contractin persones aturades del municipi.

Pel que fa a les taxes que s'incrementen aquestes es caracteritzen per no afectar als serveis generals al ciutadà i per no superar el 0,4% de creixement.

Jornades sobre tècniques de cultiu del cirerer



R. Komunica-Press

El Casal de Cultura de Sant Climent acull aquest mes de novembre unes sessions formatives sobre les tècniques actuals del cultiu del cirerer, la icona de la ciutat.

Organitzades pel Parc Agrari del Baix Llobregat, les properes cites seran els propers 21 i 22 de novembre a les 19 hores. Les jornades són gratuïtes, però cal inscripció prèvia al correu parcagrari@elbaixllobregat.cat o al telèfon 93 978 81 90.

R5R GRUP IMMOBILIARI

25 ANYS CONSTRUÏT
A SANT BOI



ZONALTA
RESIDENCIAL EL LLOR




Jardins de Can Julià
Sant Boi de Llobregat



HABITATGES PLURIFAMILIARS I UNIFAMILIARS A LA VENDA

Plantes baixes amb jardí - Dúplex amb àmplies terrasses - Zona enjardinada amb piscina
Entorn verd i tranquil - Col·lidant al centre urbà de Sant Boi
Enllaços immediats a autopistes i carreteres - Autobusos i FFCC

T. 93 474 22 44 - www.r5r.es

Importants millores en el servei amb el nou contracte de neteja viària

El ple municipal aprova l'adjudicació del **contracte de neteja viària del municipi** per un període de 4 anys amb noves millores en el servei



R. Komunica-Press

En el nou contracte de neteja viària de Santa Coloma contempla un seguit de serveis i conceptes que permetran millorar el servei actual com la recollida de voluminosos que es trobin al carrer que no siguin objecte de recollida concertada, o la neteja de les àrees ocupades pels contenidors,

incloses taques, embornals i eliminació de vegetació espontània, i s'afegeixen algunes zones que no quedaven incloses en el darrer contracte.

També s'incorporen nous serveis, com la retirada de cartells i la neteja de pintades a edificis públics i elements de la via pública, i d'altres de caràcter ofensiu a qualsevol espai, i incorpora la neteja dels paviments amb aigua a pressió, eliminant la brutícia que no es pugui retirar amb els sistemes d'escombrada tradicionals. A més, la neteja de la via pública amb motiu de la celebració de les festes i actes públics ja previstos en el contracte, s'ampliarà a altres festes o actes no previstos.

El contracte també preveu neteges especials dels vials afectats per fortes pluges o ventades que provoquin problemes d'arrossegament de terres i llots, així com una brigada d'intervenció immediata per tal de fer

front a la necessitat de neteja urgent de la via pública sobrevinguda per un abocament o un accident de trànsit, per exemple. També forma part del contracte el subministrament anual i instal·lació del 10% de les papereres del municipi, la seva reparació, manteniment de pintura, neteja i desinfecció.

Pel que fa als vehicles, la màquina escombradora serà de nova adquisició, i també es disposarà d'un vehicle elèctric, amb equip d'aigua a pressió i desbrossadora, que permetrà disminuir l'impacte acústic i l'emissió de gasos. A més, tots els vehicles hauran de portar un sistema de GPS, per fer control de les feines realitzades, incorporant un pla d'inspecció i seguiment amb comunicats diaris d'incidències i de treball singular, així com informes trimestrals i anuals per garantir el bon desenvolupament del contracte.

Anna Martínez, nova alcaldessa de Santa Coloma de Cervelló

R. Aj. Santa Coloma

Després de la renúncia a l'alcaldia de Gerard Segú, per motius personals i professionals, la fins ara 1a tinent d'alcaldia, Anna Martínez, és l'alcaldessa del municipi. En el Ple extraordinari celebrat el dimecres 2 de novembre, l'Anna Martínez ha passat a ocupar l'alcaldia en substitució de Gerard Segú, que ha deixat el càrrec, tot i que continuarà com a regidor i 1r tinent d'alcaldia.

L'Anna, persona sempre molt implicada en la vida associativa del municipi, és regidora de l'Ajuntament des de l'any 2011. Va ocupar la regidoria de Cultura la legislatura passada, i d'ençà de les darreres eleccions i la formació del govern municipal actual format per PROGRÉS, ERC i PDECat, ha estat la primera tinent d'alcaldia i responsable de les àrees d'Espais Públics, Cultura i Joventut.



**Toys
outlet**

PRESENTANDO ESTE CUPÓN

DISFRUTARÁS

DE UN

20%

DE

DESCUENTO

EN TU COMPRA

HASTA EL 27

DE NOVIEMBRE

* oferta no acumulable

Torrelles celebra la seva Festa Major menuda

La Festa Major de Sant Martí es tira endavant gairebé íntegrament amb la participació directa de les associacions i col·lectius del municipi, apostant per la col·laboració, el voluntariat i l'esperit de comunitat



R. Komunica-Press

Torrelles celebra la Festa Major de Sant Martí del 6 al 20 de novembre, tot i que el seu punt àlgid va tenir lloc el cap de setmana del 12 i 13 de novembre, amb els actes més populars de la festa petita de la

ciutat. Dissabte es va celebrar un dels actes més esperats: el 8è Correbous, l'espectacle pirotècnic amb el bou 'Carrasquet' i la vaca 'Galejada' que organitza Els Tres Tombs de Torrelles.

Abans, però, els torrellencs i torrellenques van poder gaudir amb espectacles musicals, la Festa de l'Aigua (instal·lada a l'Espai del Mediambient), animació infantil, xocolatada, etc... La jornada de dissabte es va cloure amb un sopar popular i el 6è Ball d'envelat amb l'orquestra Café Latino.



Diumenge va arrencar amb un taller d'estelladors per preparar-se pel concurs de Sant Pau i va continuar amb la inauguració del nou carrer

de la Tal·lara, a l'antic carrer de les escoles Nacionals. Per celebrar-ho, es va ballar la Tal·lara i es va oferir vermut del "morro". Al llarg del dia també hi va haver màgia familiar i també teatre, amb l'espectacle homenatge "Lo mejor de Pepe Rubianes", amb Ferran Terraza.



Els actes de Festa Major encara s'allargaran fins al cap de setmana vinent amb l'espectacle del 50è aniversari de l'Esbart de Sant Martí de l'Ateneu Torrellenc "En fem 50 i encara la ballem".

Ja sabem qui és el GUANYADOR del Concurs



frigicoll

El 23 de novembre celebrarem un sopar amb els participants i els entregarem els premis.

Estigueu atents al Facebook.



www.facebook.com/la-millor-pizza-del-baix-llobregat





Barcelona Premium Sant Boi



OUTLET

Del 10 al 12 de noviembre.
Hasta un **20%** de
descuento en tu nuevo BMW.



**Crtra. del Prat N° 15
08830 Sant Boi
de Llobregat
(Junto a Centro
Comercial Alcampo)**



Condiciones válidas para vehículos matriculados hasta fin de existencias. Promoción válida hasta 14/11/2016.

Tel: 933 319 800 | www.barcelonapremium.es

Cordibaix dona el tret de sortida a la celebració del seu 30è aniversari



R. Acció social

Cordibaix, Federació d'entitats de persones amb discapacitat intel·lectual i transtorn mental del Baix Llobregat, que té la seva seu a Sant Joan Despí, ha realitzat el 21 d'octubre un acte a l'Àrea per presentar la seves innovacions d'imatge i els actes previstos per commemorar el seu 30è aniversari. L'entitat, referent en l'àmbit

de la inserció laboral de persones amb discapacitat, està declarada d'utilitat pública i exerceix projectes sociolaborals des de 1987.

El president de Cordibaix, Enric Net, ha estat l'encarregat de presentar la nova imatge de l'entitat i la nova web, així com els actes més destacats de la

commemoració de l'aniversari. Net ha declarat la seva la "Il·lusió per mostrar la nostre imatge, que simbolitza la unió de persones usuàries i empresaris per aconseguir la integració". El president també ha presentat la nova web, www.cordibaix.org, que presenta interessants seccions com ara ofertes de treball, un butlletí de notícies o la secció 'Coordibaix educa' en què es poden consultar, per exemple, cursos que organitza l'entitat.

Enric Net va ressaltar una sèrie de principis i valors amb els que la federació està compromesa: Solidaritat, Igualtat, Eficàcia, Qualitat, Respecte a la diversitat... I va fer un primer avanç del programa d'actes, que comptarà amb una exposició itinerant al novembre, un acte solidari denominat 'La il·lusió d'un any' al desembre, un speed dating on els seus usuaris, després d'un procés de coaching, defensaran durant tres minuts la seva candidatura per un lloc de feina (febrer-març) i la cloenda al mes de juny amb distincions a

les empreses que han ofert llocs de treball. Els guardons d'aquestes distincions tindran el segell del ceramista Jordi Serra -molt reconegut al Japó- i de l'alumnat del taller de ceràmica de l'Escola Municipal d'Art.

Es va presentar també la campanya "Només Faltes tu", amb la projecció d'uns vídeos centrats en l'experiència i la importància de la integració laboral, que van ser comentats per representants de la Generalitat, la Diputació i el Consell Comarcal.

L'alcalde de Sant Joan Despí, Antoni Poveda, va ressaltar la tasca de Cordibaix "perquè es pugui integrar a persones que ho necessiten i que seria injust que es quedessin al marge de la societat".

Poveda va recordar que Cordibaix "ha passat moments difícils que, ara, se estan superant amb una gran tasca, sobretot en el món laboral, i va posar l'accent en que el compromís ha de ser col·lectiu".

Nueva
Gama Renault **MEGANE**

Disfrútala con las cuatro primeras cuotas de regalo

Desde
150€/mes* | **4 cuotas de regalo***

Entrada: 3.523,83€, 49 meses. TAE: 6,92%. Última cuota: 8.058,60€.

Nueva Gama Renault Mégane: consumo mixto (l/100km) desde 3,7 hasta 6. Emisiones CO₂ (g/km) desde 95 hasta 134. *Oferta válida en Península y Baleares para particulares y autónomos que realicen un pedido del 1 al 30 de noviembre de 2016 de un Renault Mégane Intens Energy TCe 74kW (100CV), financiando a través de Preference con RCI Banque S.A. Sucursal en España y entreguen un vehículo de cualquier marca a cambio del nuevo Renault adquirido. Incluye impuestos, transporte, Acción Reprise y promociones ofrecidas por RECSA. PVP: 15.666,00€. Precio total a plazos: 18.485,98€. Entrada: 3.523,83€, importe total adeudado: 14.962,15€. Las 4 primeras cuotas gratis, 44 cuotas de 150,00€ y última cuota de 8.058,60€. Importe a financiar: 12.142,17€. TIN 7,50%. Comisión de Apertura: 303,55€ (2,5%). TAE 6,92%. TAE sin regalo de cuotas 8,68%. Importe total adeudado sin regalo de cuotas: 15.562,15€. Importe mínimo a financiar 6.000€. Permanencia mínima 24 meses. Incompatible con otras ofertas financieras. Modelos visualizados: Nuevo Renault Mégane Zen TCe 97kW (130CV) con PM, llantas 18", faros full LED y Head-up display. PVPR con promociones: 18.883,00€. Nuevo Renault Mégane Sport Tourer GT Energy EDC 151kW (205CV) con pintura metálica especial y llantas 18". PVPR con promociones: 24.543,00€.

Renault recomienda **elf**

RENAULT ROS
SANT BOI. Ctra. Santa Creu de Calafell, 1-5. Tel. 93 652 20 51. **SANT BOI DE LLOBREGAT**
GAVÀ. Av. de Bertran i Güell, 36. Tel. 93 662 08 58. **GAVÀ**
EL PRAT. Carrer L'Empordà, 35-37. Tel. 93 478 61 00. **EL PRAT DE LLOBREGAT** www.renaultros.com

Catorzè guardonats als IX Premis de Reconeixement Cultural del Baix Llobregat

La meteoròloga molinenca Mònica Usart, nombrada nova "Personalitat Baixllobregatina" 2016



R. Komunica-Press

El Teatre Mercè Rodoreda de Sant Joan Despí es va vestir de gala el passat divendres 11 de novembre per acollir el lliurament de la IX Premis de Reconeixement Cultural del Baix Llobregat que atorga el Centre d'Estudis Comarcals cada dos anys. Aquests guardons premien la feina de persones i entitats en 13 categories dels àmbits de les arts, el coneixement i la innovació, l'entorn i la sostenibilitat, la cohesió social i territorial i el compromís cívic.

Durant el lliurament, que va comptar amb una nodrida representació de personalitats del món polític,

cultural, associatiu, empresarial, etc. del Baix Llobregat, es va fer entrega també del premi a la "Personalitat Baixllobregatina" 2016 que enguany ha recollit la molinenca Mònica Usart, meteoròloga de 8TV, RAC 1 i RAC 105. Aquest premi ha estat escollit per votació popular en Internet on s'"enfrentava" als Estopa.

Aquest any s'han presentat 90 candidatures en aquests premis que es lliuren cada dos anys.

Llistat de premiats
Els guardonats en la IX edició dels Premis de Reconeixement Cultural

del Baix Llobregat han estat:

• Premi Rosa Moragas i Duran d'Arts Escèniques i Cinema: Grup de Teatre "TeatrAndreu" de Sant Andreu de la Barca;

• Premi Antoni Serra i Fiter d'Arts Visuals: La Peixateria Sala de Creació de Sant Boi de Llobregat.

• Premi Agna Canalies Mestre de Literatura: José Luís García Herrera d'Abrera.

• Premi Joan Cererols i Fornells de Música: Jove Orquestra de Cambra de la Passió d'Esparreguera (JOCPE)

• Premi Llorenç Presas i Puig de Recerca: Comissió de Morts i Desapareguts liderada pel Centre d'Estudis Santjustencs

• Premi Joana Raspall i Juanola de Pedagogia i Divulgació: Remei López Cuadras (Directora Biblioteca de Viladecans)

• Premi Montserrat Roig de Comunicació: Ràdio Sant Feliu

• Premi Josep Maria Jujol i Gibert a la Preservació del Patrimoni Cultural: Parc Arqueològic Mines de Gavà

• Premi Ramon Farreras i Ollé a la Preservació d'Espais Naturals, la Sostenibilitat i la Cultura Rural: S.O.S. Delta del Llobregat. Plataforma en Defensa del Delta del Llobregat

• Premi Pau Bertran i Bros de Cultura Popular: Festival Internacional de Teatre i Animació al carrer de Viladecans

• Premi Jaume Codina i Vila d'Actuacions d'Àmbit Comarcal i de Cohesió Territorial: Projecte: Orgull del Baix

• Premi Joan N. García Nleto al Compromís Cívic i la Cohesió Social: Festival Esperanzah! El Prat de Llobregat

• Premi Virginia Amposta Amposta a l'Equitat de Gènere i els Drets Socials: Associació Violeta de Sant Joan Despí



TALLER DE CÒMIC - MANGA
PER A NENS I NENES DE 8 A 14 ANYS

DILLUNS I DIMECRES
DE 17:30 h. A 19 h.

C. Nou 32, 1er 2a
Sant Boi de Llobregat
Tel. 93 654 33 28
662 047 492
escola@villadelprat.com

escola Villadelprat ART

Es un taller amb el cecolajoso

Avda. Josep Mariages nº3
08830 Sant Boi de Llobregat
comulimp03@hotmail.com

COMULIMP
EMPRESA DE LIMPIEZAS

93 128 79 03

Abrillantado GRATIS
consultar condiciones

PROFESIONALES DE LA LIMPIEZA

Siguemos en Facebook [f /comulimp](https://www.facebook.com/comulimp)

Se buscan voluntarios para participar en un experimento mundial sobre física cuántica

Se llama 'BIG Bell Test', se realizará el 30 de noviembre y está impulsado y coordinado por el Instituto de Ciencias Fotónicas (ICFO), situado en la UPC de Castelldefels



R. Komunica-Press

Pocas veces tendremos la oportunidad de contribuir a la ciencia de una forma tan sencilla. Se trata del BIG Bell Test, un experimento cuyo objetivo es demostrar la validez de los fundamentos de la física cuántica.

Para que sea un éxito, se necesita la participación de al menos 30.000 personas. Y no se requiere ningún conocimiento científico, de hecho, pueden participar personas de cualquier edad. Se trata de jugar

a un videojuego a través de nuestros ordenadores, tablets o móviles. Con este simple y divertido acto, los científicos de The BIG Bell Test pretenden demostrar, por primera vez, que las decisiones humanas pueden contribuir a la ciencia fundamental, y, al mismo tiempo, llevar a cabo una serie de experimentos nunca antes realizados.

El BIG Bell Test, coordinado por el Institut de Ciències Fotòniques (ICFO), ubicado al campus de la UPC en Castelldefels, se realizará el próximo 30 de noviembre y contará con la participación de otros laboratorios situados en todo el mundo: Brisbane (Australia), Concepción de Chile, Niza, Shanghai, Viena, Munich y Zurich. Además, el ICFO está creando material para que las personas que lo deseen (por ejemplo profesores en las escuelas) puedan acceder a información sobre los ex-

perimentos científicos y profundizar en qué significan, por qué se hacen...

Participación ciudadana

Para formar parte del gran experimento, los interesados deben entrar en la web www.thebigbelltest.org, donde encontrarán el videojuego. A medida que las personas juegan crean ceros y unos de forma aleatoria, que es lo que marcará las condiciones de los experimentos en los diferentes laboratorios del mundo. Además, ya está operativo, por lo que ya se puede empezar a practicar.

Desde el ICFO animan a todo el mundo a participar y señalan que "lo más fascinante del BIG Bell Test es que el gran público y los científicos desempeñan un papel de igual importancia para el éxito del experimento. Es una oportunidad única para acercar la investigación de frontera en física cuántica a la gente".

Gasolina + Eléctrico.
Toyota Hybrid no es disfrutar,
es #LoSiguiente

SIEMPRE MEJOR

Gama Toyota Auris
desde **16.000 €**
HÍBRIDO • GASOLINA • DIESEL

STARBAIX
www.starbaix.toyota.es

L'HOSPITALET	Rbla. Marina 490	933 378 750
SANT BOI	Ctr. Sta Creu Calafell 31	936 525 990
GAVÀ	Av. Beltran i Güell 50	936 389 303
SANT JUST DESVERN	Ctra Reial 131	934 732 802
MOLINS DE REI	Av. Barcelona 211	935 174 098

Consumo medio (l/100 km): 4,8. Emisiones CO₂ (g/km): 112.

Precio correspondiente al modelo Toyota Auris Gasolina 120T Active + Pack Sense. PVP recomendado: 16.000 €. IVA, transporte, impuesto de matriculación, promoción, apertura del concesionario, 3 años de garantía o 100.000 km (lo que antes suceda) y 3 años de asistencia en carretera incluidos. Otros gastos de matriculación, pintura metalizada y equipamiento opcional no incluidos. Modelo visualizado Toyota Auris hybrid Feel + Pack Skyview. Promoción limitada a unidades de Model year 2015 y 2016 en Península y Baleares. Promoción no acumulable a otras ofertas o descuentos. Quedan excluidos de esta promoción los vehículos para flotas. Oferta ofrecida por Toyota España S.L.U. (Avda. Bruselas, 22. 28108 - Madrid) y su red de concesionarios. Para más información consulta en tu concesionario habitual o en www.toyota.es

TOYOTA HYBRID

Idees deco



**AQUEST NADAL EL
TEU AVET GRATIS*!**

24€⁹⁵

Abies Nordmanniana
de 125/150 cm, tallat i
100% biodegradable

*Per la compra d'un Abies nordmanniana tallat 125/150cm de 24,95€ et tornem l'import en un val de compra que podràs fer efectiu de l'1 al 31 de març de 2017. Avets disponibles a partir del 3 de desembre.



Jardiland t'ofereix un Nadal únic: Tradicional, Brillant o Natural; us proposem una acurada col·lecció de productes de decoració per crear un Nadal inoblidable. Des de l'imprescindible avet a la preparació de la teva taula de festa, **viu el Nadal com més t'agradi!**

Jardiland a Gavà

C-32 - Sortida Gavà - Platja - tel.: 93 662 20 50

Horari: de dilluns a dissabte de 10 a 21h.

Diumenges i festius de 10 a 20.30h.

www.jardiland.es



Jardiland

CULTIVA EL TEU BENESTAR

FLORS • JARDINERIA & ANIMALS • DECORACIÓ

EL PRAT

- 20**
Dg

Jam Session

20-11-2016
19:00 pm
La Capsa
Av. del Pare Andreu de Palma, 5
El Prat de Llobregat
- 25**
Dv

Conte en anglès "The world's worst witch" amb kids&us

25-11-2016
18:00 pm
Centre Cívic Sant Jordi - Ribera Baixa
c/ Dolores Ibárruri, 45
El Prat de Llobregat
- 26**
Ds

Eat&Parc

26-11-2016
10:30 am
Parc Agrari del Llobregat
Inscripció prèvia
El Prat de Llobregat
- 01**
Dj

3r Plenari 14 Mostra d'Entitats

01-12-2016
19:00 pm
Centre Cívic Sant Jordi - Ribera Baixa
c/ Dolores Ibárruri, 45
El Prat de Llobregat

SANT BOI

- 21-27**

Violència masclista, tolerància zero. Exposició de llibres

21-11 al 27-11-2016
9:00 am - 21:00 pm
Biblioteca Jordi Rubió i Balaguer
Sant Boi de Llobregat
- 26**
Ds

Pessebre vivent

26-11-2016
18:00 pm
Can Massallera
c/ Mallorca, 30
Sant Boi de Llobregat
- 02-04**

Samba Gafeira. 6è congrés

02-12 al 04-12-2016
10:00 am - 21:00 pm
Can Massallera
c/ Mallorca, 30
Sant Boi de Llobregat
- 05-07**

Fira de la Puríssima 2016

05-12 al 07-12-2016
Durant el dia
Diferents punts de la ciutat
Sant Boi de Llobregat

SPA

ALEXANDRE HOTELS

C/ Alberedes, 16
08830 Sant Boi de Llobregat
93 636 94 80

SANT CLIMENT

- 18-23**

Festa Major d'hivern

18 al 23-11-2016
durant el dia
Diferents punts de la ciutat
Sant Climent de Llobregat
- 22**
Dm

Taller d'alimentació amb productes ecològics

22-11-2016
19:00 pm
Casal de Cultura Pau Casals, 1
Sant Climent de Llobregat
- 25**
Dv

Commemoració del dia Internacional contra la violència masclista

25-11-2016
19:00 pm
Casal de Cultura Pau Casals, 1
Sant Climent de Llobregat
- 26**
Ds

Taller d'astronàutica

26-11-2016
10:00 am - 13:00 pm
Casal de Cultura
A partir dels 6 anys
Sant Climent de Llobregat

SANTA COLOMA DE CERVELLÓ

- 21-30**

Músiques contra la violència envers les dones

21-11 al 30-11-2016
15:30-20:30
Biblioteca Pilarin Bayés
Carrer Josep Ferrer, 4
St. Coloma de Cervelló
- 23**
Dc

Activitats a la pequeteca

23-11-2016
17:30 pm
Centre Cívic Can Baruta
Tallers per a famílies amb infants de 3 a 6 anys
- 26**
Ds

Hora del conte. Oliver Button és una nena i l'Aina s'apunta al futbol

26-11-2016
12:00 am
Biblioteca Pilarin Bayés
Carrer Josep Ferrer, 4
St. Coloma de Cervelló
- 27**
Dg

Tagamanent

27-11-2016
07:00 am
Sortida de l'av. de la Pau
Inscripcions:
montpedrosmuntanya@gmail.com

TORRELLES

- 19**
Ds

Hora del conte: Matilda

19-11-2016
12:00 am
- 21**
Dl

Let's Talk. Converses en grup d'anglès

21-11-2016
19:00 pm
- 25**
Dv

Conferència. Les dones immigrades

25-11-2016
20:15 pm
- 30**
Dc

Contes menuts: Marieta vola, vola

30-11-2016
18:00 pm

NOVIEMBRE:

DÍAS MÁS CORTOS. PRECIOS MÁS BAJOS.

**DESCUBRE NUESTROS CENTROS
CON UN 30% DE DESCUENTO*.**

CENTROS BLUESPACE EN BARCELONA SUR:

- Sant Just
- L'Hospitalet Bellvitge
- L'Hospitalet Carretera del Mig
- Santa Eulàlia
- Cornellà
- El Prat de Llobregat
- Sant Boi

Tienes a tu disposición 30 centros Bluespace.

* Descubre en www.bluespace.es los centros adheridos a la promoción del 30% de descuento.

** Oferta exclusiva para nuevos clientes y estancias superiores a 16 semanas, no acumulable y sujeta a disponibilidad de cada centro.

**LLAMA AL 900 250 900
Y PRUEBA 4 SEMANAS GRATIS**.**

 **guárdalo en
bluespace**
Cuanto más vives, más espacio necesitas.



www.bluespace.es

Arseni Da Palma i Gomez

#1vida5respuestas

"El Canal Olímpic es el primer destino turístico familiar del Baix Llobregat y el quinto más visitado de la provincia de Barcelona"

Director General del Canal Olímpic de Catalunya, Vicepresidente de ADECAF (Patronal Catalana de empresarios del Fitness), dos galardones de honor de la Asociación Europea de Doctores y Doctores Honoris Causa, un galardón de honor del GIESP (Grupo de Investigación Científica Internacional) y una Medalla de Oro a la Orden del Mérito Profesional por ESERP Business School entre otros menciones.

1 ¿Cuál ha sido tu motivación principal para enfocar tu vida profesional al sector del deporte?

El mundo del deporte es apasionante. Desde los 4 años empecé jugando a baloncesto y hasta día de hoy mi vida ha ido siempre de manera directa o indirecta, ligada al deporte. Tengo el privilegio de trabajar en el sector deportivo y además rodeado de grandes profesionales.

2 ¿Cuál ha sido la evolución del Canal Olímpic desde su construcción, en lo referente a su uso?

El Canal Olímpic de Catalunya se ha consolidado desde su construcción como una instalación multidisciplinar, en la que se pueden realizar actividades como el piragüismo, remo, pádel, cable ski, handbike, pádel surf, pitch & putt, bicicletas, patines en línea, tiro con arco, esquí náutico, ir al gimnasio...

3 ¿Qué objetivos tienes a corto y largo plazo para el canal? ¿Qué crees que se

puede hacer para mejorar y optimizar el uso de las instalaciones?

A corto plazo tenemos el verano, que es cuando más apetece disfrutar de los deportes de agua, todo y que la instalación no para ni un solo día al año.

Los campeonatos de Catalunya de modalidades como el Remo, Piragüismo, Motonáutica, Wake, etc... No nos podemos olvidar del Olímpic Cable Park, una instalación única en todo el Estado para realizar wake board e incluso pasar un día con toda la familia. El próximo año, la instalación será la sede de las pruebas de piragüismo y remo de Tarragona 2017 Juegos del Mediterráneo, y estamos trabajando para poder albergar algún otro campeonato de nivel internacional.

Para mejorar/optimizar el uso de la instalación nos regimos por unas directrices marcadas desde la Secretaría General de l'Esport, y son las de acercar y facilitar la actividad física y el deporte a las personas.

4 ¿Qué nivel de conocimiento crees que tienen las poblaciones cercanas, y no tan cercanas, sobre las actividades de deporte y ocio que se ofrecen en el Canal?

Muchísima gente sabe qué es y dónde está el Canal Olímpic de Catalunya, pero es importante saber que la instalación está destinada a que cualquier persona, independientemente de su edad y forma física pueda realizar actividades. Recientemente la instalación ha vuelto a ser premiada con el SICTED (Sistema Integral de Calidad Turística en Destino) por el Ministerio de Turismo, ya que además es el primer destino turístico/familiar del Baix Llobregat y el quinto destino más visitado de la provincia de Barcelona.

5 No falta demasiado ya para las vacaciones de los peques, ¿por qué el Canal es una buena opción para elegirlo como casal de verano?

Este verano volvemos a tener una de las ofertas de casal más importantes

de Catalunya con más de 20 casales diferentes, con una media de 1.000 niños diarios. En el Canal Olímpic de Catalunya, los niños disponen de campos de fútbol, piscina, bicicletas, la lámina de agua, manualidades, inglés, etc... y todo en un entorno seguro y con profesionales acreditados.

Además volvemos a tener Mar Aventura, que son unos inflables dentro del agua de los que disfrutaban tanto los más pequeños como los más grandes.



Arseni Da Palma i Gomez



Motorrad

BMW Service

BMW Premium Selection



Barcelona Premium Sant Boi
Ctra. del Prat 15, Sant Boi de Llobregat

Tel.: 933 319 800
www.barcelonapremium.es



Ofertas válidas desde el 4/11 hasta el 1/12/2016

www.bauhaus.es

BAUHAUS®

El especialista para tu casa, taller y jardín

Un invierno al calor del hogar

2.000 W

Efecto llamas 3D con vapor de agua

Con mando a distancia

Financiación
sin intereses
TAE 1,87%
0%
66,58€/MES (12 meses)
Comisión 7,99 € - 104,05%
PVP TOTAL: 799,-

799,-



Chimenea eléctrica 'Tahore'

Potencia: 2.000 W. Efecto llama 3D realista con vapor de agua, independiente de la calefacción. Llama regulable. Con mando a distancia. Medidas: 90 x 69 x 17 cm. 24389392



Encuentra en BAUHAUS® ideas para regalar para estas Navidades

www.bauhaus.es

Nou Kia Sportage.

Dissenyat per sorprendre't.



The Power to Surprise

El nou Kia Sportage no pretén estar a l'altura de les teves expectatives. Pretén superar-les. Per això, presumeix d'un disseny avantguardista i transgressor. Et sedueix amb la tecnologia més innovadora. I, a més, preserva la seva qualitat intacta gràcies als 7 anys de garantia que ofereix. És com si cada detall hagués estat dissenyat per sorprendre't. Condueix-lo des de 17.600€!

LA TEVA KIA A SANT BOI!

AR MOTORS C/ Riera Roja, 26. Quadis Autocentre. Sant Boi de Llobregat | Tel.: 93 635 87 00



Consum combinat (l/100km): 4,6-7,6. Emissions de CO₂ (g/km): 119-177.

PVPR Kia Sportage 1.6 GDI Basic 4x2 (inclou els impostos, el transport i les accions promocionals). No inclou les despeses de gestoria i matriculació. Oferta aplicable per a clients particulars que financin amb Santander Consumer EFC, S.A. un import mínim de 10.000€ a través de la campanya Flexible Range Finance, a un termini mínim de 48 mesos i amb una permanència mínima de 36 mesos. Oferta incompatible amb altres ofertes financeres, vàlida fins al 30/11/2016 en concessionaris de la Península i les Balears. Financament subjecte a estudi i aprovació per part de l'entitat de crèdit. Consulta'n les condicions a www.kia.com. El model que es visualitza no es correspon amb el de l'oferta. *Consulta el manual de garantia Kia.